

WIPCOOL®

TWÓJ KLUCZ DO KOMFORTU

Myjka ciśnieniowa CT370



INSTRUKCJA OBSŁUGI

Przed użyciem produktu należy uważnie przeczytać tę instrukcję i zachować ją na przyszłość do ewentualnych konsultacji.

INSTRUKCJA OBSŁUGI WIPCOOL CDS24

Pompa Wipcool CDS24 jest profesjonalnym urządzeniem przeznaczonym do czyszczenia instalacji centralnego ogrzewania oraz wymienników ciepła w systemach HVAC. Urządzenie umożliwia skuteczne usuwanie kamienia, osadów i zanieczyszczeń z zamkniętych układów, co pozwala utrzymać wysoką sprawność instalacji oraz wydłużyć jej żywotność. Model CDS24 wyposażony jest w wydajną pompę oraz zintegrowany zbiornik, co umożliwia łatwe przygotowanie i cyrkulację roztworu czyszczącego. Kompaktowa konstrukcja z uchwytem transportowym ułatwia przenoszenie urządzenia, a prosta obsługa pozwala na szybkie przygotowanie do pracy w warunkach serwisowych.







INFORMACJE OGÓLNE

Produkty Wipcool są stworzone z myślą o profesjonalnym zastosowaniu przez wykwalifikowanych techników z branży klimatyzacji i chłodnictwa. Jako producent, Wipcool zastrzega, że nasze urządzenia powinny być obsługiwane wyłącznie przez osoby posiadające odpowiednie kwalifikacje i przeszkolenie.

Poniższe instrukcje zawierają kluczowe informacje dotyczące obsługi pompy do mycia wymienników i instalacji C.O. CDS24. Aby zapewnić bezpieczną i skuteczną pracę urządzenia, należy przestrzegać wszystkich zasad bezpieczeństwa oraz zaleceń dotyczących instalacji i eksploatacji:

- Należy przestrzegać wszystkich lokalnych przepisów dotyczących bezpieczeństwa oraz ogólnych norm bezpieczeństwa podczas użytkowania pompy CDS24.
- Instrukcja obsługi jest integralną częścią produktu i powinna być przechowywana w pobliżu urządzenia, aby personel miał do niej łatwy dostęp w każdej chwili.
- Przed rozpoczęciem użytkowania pompy CDS24, wykwalifikowany personel powinien dokładnie zapoznać się z instrukcją obsługi i zrozumieć wszystkie zawarte w niej wytyczne.
- Producent nie ponosi odpowiedzialności za jakiegokolwiek szkody wynikające z niewłaściwego użytkowania, nieprzestrzegania instrukcji obsługi, braku kwalifikacji personelu lub jakichkolwiek nieautoryzowanych modyfikacji urządzenia.
- Obowiązują ogólne warunki sprzedaży zawarte w dokumentach sprzedaży.

SYMBOLE I FORMY ZAPISU

	Zawsze przestrzegaj odpowiednich zasad bezpieczeństwa, aby uniknąć potencjalnych zagrożeń.		Nie wyrzucaj myjki do odpadów domowych.
	Ryzyko związane z wysokim napięciem.		Oznacza, że produkt spełnia standardy zdrowotne, bezpieczeństwa i środowiskowe obowiązujące w Unii Europejskiej.
	Przed rozpoczęciem pracy zapoznaj się dokładnie ze wszystkimi wytycznymi dotyczącymi bezpieczeństwa i instalacji.		Produkt spełnia wymogi dotyczące ograniczenia użycia niebezpiecznych substancji.

INFORMACJE DOTYCZĄCE BEZPIECZEŃSTWA

Przed rozpoczęciem pracy z urządzeniem należy dokładnie przeczytać wszystkie informacje dotyczące bezpieczeństwa i użytkowania. Aby zminimalizować ryzyko, użytkowanie i konserwacja urządzenia powinny być wykonywane wyłącznie przez wykwalifikowany personel, posiadający odpowiednie umiejętności techniczne oraz niezbędne narzędzia. Prawidłowe użytkowanie oraz podłączenie elektryczne są kluczowe dla zapewnienia bezpieczeństwa i optymalnego działania pompy do mycia wymienników i instalacji C.O. CDS24.

Pompa CDS24 przeznaczona jest do pracy z roztworami czyszczącymi, które mogą być substancjami chemicznie aktywnymi. Niewłaściwe użytkowanie może prowadzić do uszkodzenia urządzenia, instalacji lub zagrożenia dla zdrowia użytkownika.

Pamiętaj o zachowaniu tej instrukcji na przyszłość i odnoś się do niej w trakcie użytkowania urządzenia. Pompa CDS24 powinna być instalowana zgodnie z lokalnymi przepisami elektrycznymi.



Przed instalacją, konserwacją lub serwisowaniem urządzenia zawsze odłącz zasilanie.



Nie używaj pompy, jeśli zauważysz jakiegokolwiek uszkodzenia.



Aby zapewnić bezpieczeństwo pompy, należy używać oryginalnych akcesoriów producenta i ładowarki.



Surowo zabrania się stosowania pompy do mycia wymienników i instalacji C.O. w miejscach, gdzie istnieje niebezpieczeństwo wybuchu i materiałów łatwopalnych, aby uniknąć spowodowania wybuchu lub pożaru.



Nie dopuszczać do pracy urządzenia bez nadzoru.



Nie używać cieczy łatwopalnych.

Zaleca się unikanie używania pompy w temperaturach otoczenia poniżej 5°C oraz w przypadku wody o temperaturze powyżej 40°C.

Uwaga: Należy stosować wyłącznie środki odkamieniające przeznaczone do instalacji HVAC oraz zawsze zapoznać się z kartą charakterystyki używanego preparatu. Unikaj kontaktu chemikaliów ze skórą i oczami oraz nie wdychaj oparów – zapewnij odpowiednią wentylację miejsca pracy. W przypadku nadmiernego pienienia się roztworu należy przerwać pracę i odczekać, aż piana opadnie.

Uwaga: Podczas pracy z urządzeniem należy stosować odpowiednie środki ochrony osobistej, takie jak okulary ochronne, rękawice (np. gumowe lub lateksowe) oraz odzież ochronną. W zależności od warunków pracy zaleca się stosowanie dodatkowych zabezpieczeń, takich jak maska ochronna lub przyłbica.

DANE TECHNICZNE

PARAMETR	WARTOŚĆ
Model:	CDS24
Przepływ:	33 L/min
Ciśnienie pracy:	2.8 bar
Moc silnika:	1/2 HP
Pojemność zbiornika:	15 L
Unoszenie:	24 m
Wąż wejściowy:	2 m
Wąż wyjściowy:	2 m
Zasilanie:	230V~/50Hz
Moc:	370 W
Klasa szczelności:	IP55
Klasa ochronności:	I
Waga myjki:	11.5 kg
Wymiary myjki (Dł.xSzer.xWys):	420x356x405 mm
Wymiary opakowania (Dł.xSzer.xWys):	460x370x470 mm
Ilość w opakowaniu:	1 szt.
Temperatura pracy:	0°C~40°C

DOŁĄCZONE AKCESORIA

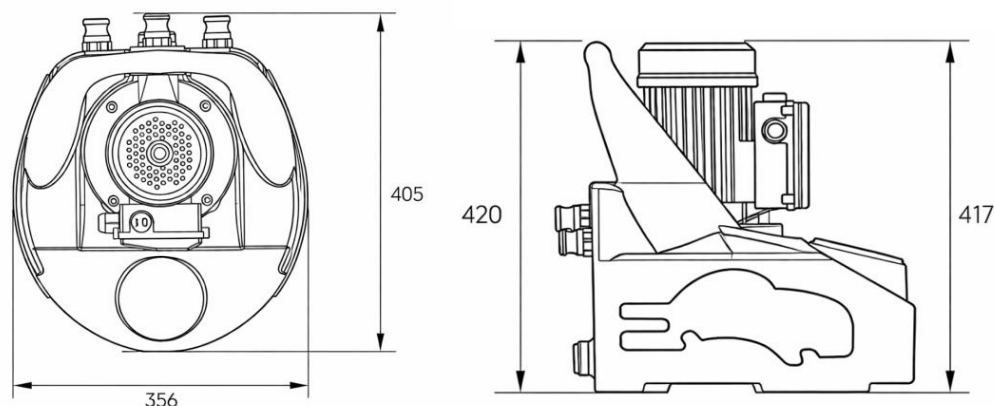
Nr.	Opis	Ilość
①	Wąż 2 m	2
②	Szybkozłącze	4
③	Adapter (3/4" FFL-1/2" FFL)	2
④	Zacisk	4
⑤	Szybkozłącze (1/2" MFL)	2
⑥	Adapter (3/4" MFL-1/2" FFL)	2
⑦	Instrukcja obsługi	1

SCHEMAT URZĄDZENIA



Nr.	OPIS
1	Silnik
2	Włącznik
3	Pokrywa
4	Zbiornik
5	Uchwyt
6	Króciec wylotowy
7	Króciec powrotny (dowolny port)
8	Króciec spustowy

WYMIARY MYJKI



TRANSPORT I PRZECHOWYWANIE

Transport:

- Pompę do mycia wymienników i instalacji C.O. należy transportować w oryginalnym opakowaniu, aby uniknąć uszkodzeń mechanicznych i zewnętrznych.
- Podczas transportu należy unikać rzucania, wstrząsów i nadmiernych wibracji, które mogą uszkodzić delikatne elementy urządzenia.
- Urządzenie powinno być zabezpieczone przed wilgocią, kurzem oraz ekstremalnymi temperaturami, które mogą wpłynąć negatywnie na jego działanie.
- W przypadku transportu zbiorczego, upewnij się, że wszystkie opakowania są odpowiednio zabezpieczone i ułożone, aby zapobiec przesuwaniu się urządzeń w trakcie przewozu.

Przechowywanie:

- Pompę należy przechowywać w suchym, dobrze wentylowanym miejscu, z dala od bezpośredniego światła słonecznego oraz źródeł ciepła.
- Unikaj przechowywania urządzenia w miejscach, gdzie temperatura może spaść poniżej 5°C lub wzrosnąć powyżej 40°C, aby zapobiec uszkodzeniom wynikającym z ekstremalnych warunków.
- Przechowuj urządzenie w pozycji poziomej, aby uniknąć odkształceń lub uszkodzeń mechanicznych.

ZASTOSOWANIE

Myjka CDS24 to profesjonalne urządzenie przeznaczone do czyszczenia i płukania instalacji hydraulicznych oraz elementów systemów HVAC, w szczególności wymienników ciepła, skraplaczy, kotłów i instalacji rurowych. Doskonale sprawdza się przy usuwaniu kamienia, osadów oraz zanieczyszczeń powstających w wyniku eksploatacji instalacji, co pozwala przywrócić ich wydajność oraz poprawić efektywność pracy całego układu. Urządzenie umożliwia pracę w obiegu zamkniętym z wykorzystaniem środków chemicznych przeznaczonych do odkamieniania i czyszczenia instalacji, co znacząco zwiększa skuteczność procesu. Dzięki kompaktowej konstrukcji, zintegrowanemu zbiornikowi oraz wygodnemu uchwytowi transportowemu, myjka

CDS24 jest łatwa w obsłudze i sprawdza się zarówno w pracach serwisowych, jak i podczas regularnej konserwacji instalacji.

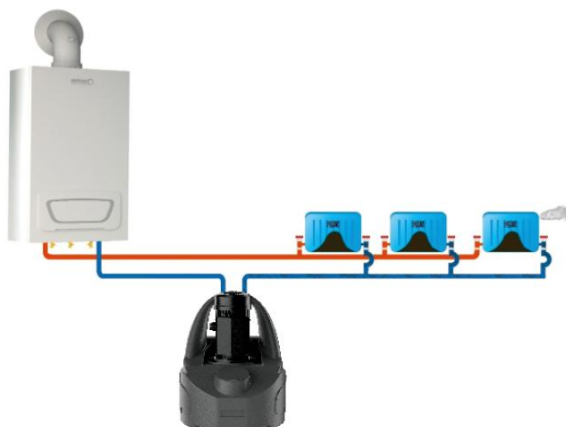
SPOSÓB UŻYCIA

W celu prawidłowego użytkowania myjki ciśnieniowej CDS24, należy postępować zgodnie z poniższymi krokami:

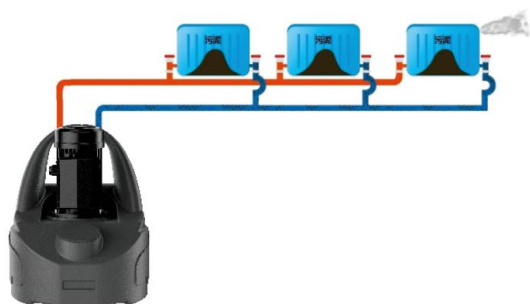
1. Sprawdź, czy urządzenie oraz wszystkie akcesoria są nieuszkodzone, a przewód zasilający znajduje się w dobrym stanie. Upewnij się, że węże, złączki oraz filtr wlotowy są prawidłowo zamontowane i drożne.
2. Podłącz wąż wylotowy do króćca wylotowego, a wąż powrotny do jednego z króćców powrotnych. Upewnij się, że wszystkie połączenia są szczelne.
3. Napełnij zbiornik odpowiednią ilością wody lub roztworu czyszczącego zgodnie z zaleceniami producenta środka chemicznego.
4. Podłącz urządzenie do źródła zasilania zgodnego z danymi technicznymi, a następnie włącz myjkę przy użyciu przełącznika.
5. Po uruchomieniu urządzenia pozwól na pracę przez kilka chwil, aby usunąć powietrze z układu i zapewnić prawidłowy przepływ cieczy.
6. Umieść końcówki węży w czyszczonej instalacji, tworząc obieg zamknięty. Urządzenie będzie cyrkulować ciecz, skutecznie usuwając osady i zanieczyszczenia. W zależności od stopnia zabrudzenia, proces może wymagać kilkukrotnego przepłukania instalacji.



Czyszczenie pojedynczego urządzenia



Czyszczenie instalacji w obiegu zamkniętym



Odkamienianie instalacji w obiegu zamkniętym

7. Po zakończeniu czyszczenia wyłącz urządzenie i odłącz je od zasilania. Opróżnij zbiornik oraz przepłucz układ czystą wodą, aby usunąć pozostałości środka chemicznego.
8. Odłącz węże i akcesoria, oczyść filtr wlotowy oraz sprawdź stan elementów. Upewnij się, że wszystkie części są suche przed odłożeniem urządzenia do przechowywania.

KONSERWACJA

Aby zapewnić niezawodne działanie myjki ciśnieniowej CDS24 oraz wydłużyć jej żywotność, zaleca się regularne przeprowadzanie czynności konserwacyjnych, szczególnie przed rozpoczęciem każdego sezonu chłodniczego oraz po jego zakończeniu.

Zalecenia ogólne

- Regularna konserwacja minimalizuje ryzyko awarii i zapewnia cichą, efektywną pracę urządzenia.
- Po zakończeniu pracy należy przepłukać układ czystą wodą, aby usunąć pozostałości środków chemicznych.
- Zewnętrzne elementy urządzenia czyścić miękką ściereczką – nie stosować agresywnych detergentów ani rozpuszczalników.
- Nie wolno używać alkoholu, benzyny, rozpuszczalników, substancji żrących ani silnych detergentów.
- Nie dopuszczać do przedostawania się zanieczyszczeń do wnętrza pompy.

Procedura konserwacji

1. Odłączenie zasilania

Przed rozpoczęciem prac należy upewnić się, że urządzenie jest wyłączone i całkowicie odłączone od źródła zasilania.

2. Demontaż elementów

- Odłącz wąż wlotowy i wylotowy od urządzenia.
- Odkręć część napędową pompy. Wyczyść filtr wlotowy, następnie opróżnij zbiornik z pozostałości cieczy roboczej.
- Przepłucz urządzenie czystą wodą, uruchamiając je na kilka minut w celu usunięcia resztek chemii.

3. Ponowny montaż i test działania

- Zamontuj filtr i pozostałe elementy z powrotem.
- Sprawdź, czy produkt i akcesoria są nieuszkodzone, a przewód zasilający jest w nienaruszonym stanie
- Podłącz urządzenie do zasilania.
- Przetestuj myjkę po konserwacji.

Dodatkowe uwagi

- Filtr wlotowy wody należy regularnie czyścić, aby nie dopuścić do zablokowania dopływu wody.
- Po pracy ze środkami chemicznymi zawsze dokładnie przepłucz urządzenie.
- W przypadku dłuższego przechowywania upewnij się, że urządzenie jest całkowicie suche.

ROZWIĄZYWANIE PROBLEMÓW

Problem	Możliwe przyczyny	Sposób rozwiązania
Urządzenie nie działa	Brak zasilania	Sprawdź, czy urządzenie jest podłączone do zasilania.
	Nieprawidłowe napięcie	Upewnij się, że napięcie wejściowe mieści się w zakresie napięcia znamionowego: $\pm 5\%$.
	Temperatura otoczenia wynosi poniżej 0°C.	Należy wyłączyć urządzenie. Myjkę można używać w temperaturze powyżej 0°C.
	Uszkodzony przewód zasilający	Sprawdź stan przewodu i w razie potrzeby wymień
Pompa działa, ale nie pompuje wody	Zatkany wlot wody	Usuń zanieczyszczenia z filtra.
	Powietrze w układzie	Odpowietrz układ, uruchamiając urządzenie na kilka minut.
	Zbyt niski poziom cieczy w zbiorniku	Uzupełnij ciecz w zbiorniku
	Zbyt niska temperatura	Zwiększ temperaturę otoczenia.
Wycieki cieczy	Uszkodzona uszczelka	Sprawdź uszczelnienie i wymień, jeśli jest uszkodzone.
	Nieszczelne połączenia	Sprawdź połączenia i dokręć.

Głośna praca myjki	Powietrze zasysane do środka urządzenia	Sprawdź szczelność układu oraz poziom ciecicy.
	Zanieczyszczenia w pompie	Wyczyść układ
	Uszkodzenie wewnętrznych elementów	Skontaktuj się z serwisem w celu naprawy urządzenia.
Niska wydajność	Zanieczyszczenia w układzie	Wyczyść przewody oraz zbiornik
	Zagięty lub uszkodzony wąż	Sprawdź i popraw ułożenie węży
	Zużycie elementów pompy	Skontaktuj się z serwisem
Urządzenie wyłącza się podczas pracy	Przegrzanie	Odłącz urządzenie i pozwól mu ostygnąć
	Zbyt długi czas pracy bez przerwy	Stosuj przerwy zgodnie z zaleceniami



Zgodnie z obowiązującymi przepisami o zużyтым sprzęcie elektrycznym i elektronicznym, produktów oznakowanych symbolem selektywnego zbierania nie można umieszczać wraz z innymi odpadami komunalnymi. Ze względu na zawartość substancji szkodliwych wyroby elektroniczne nie poddawane procesowi selektywnego sortowania mogą być niebezpieczne dla środowiska naturalnego i zdrowia ludzi. Właściwa selektywna zbiórka zużytego sprzętu elektrycznego i elektronicznego zapobiega negatywnym oddziaływaniom na środowisko.

Recykling - jedna z metod ochrony środowiska naturalnego. Proces odzyskiwania z odpadów substancji, które mogą być powtórnie wykorzystane jako surowce.

Utylizacja - wykorzystanie (potocznie także niszczenie) odpadów jako surowców wtórnych, które straciły wartość użytkową np. tworzyw sztucznych, papieru i tektury.

INFORMACJA O SYSTEMIE ZBIERANIA ZUŻYTEGO SPRZĘTU ELEKTRYCZNEGO I ELEKTRONICZNEGO.

przyjmujemy i odbieramy nieodpłatnie zużyty sprzęt elektryczny i elektroniczny pochodzący z gospodarstw domowych o ile sprzęt jest tego samego rodzaju i pełni te same funkcje co zakupiony,

- ✓ dystrybutor (producent również jeśli pełni funkcję dystrybutora) dostarczający nabywcy sprzęt przeznaczony do gospodarstw domowych obowiązany jest do nieodpłatnego odbioru zużytego sprzętu pochodzącego z gospodarstw domowych w miejscu dostawy tego sprzętu o ile zużyty sprzęt jest tego samego rodzaju i pełni tę samą funkcję co sprzęt dostarczony, informujemy, że zakazane jest zbieranie niekompletnego sprzętu elektrycznego i elektronicznego oraz części pochodzących ze zużytego sprzętu,
- ✓ mamy prawo odmówić przyjęcia zużytego sprzętu, jeśli stwarza on ze względu na zanieczyszczenia zagrożenie dla zdrowia lub życia osób przyjmujących sprzęt
- ✓ informujemy, że obowiązuje zakaz umieszczania zużytego sprzętu elektrycznego i elektronicznego łącznie z innymi odpadami
- ✓ użytkownik sprzętu przeznaczonego dla gospodarstw domowych może przekazać zużyty sprzęt; - zbierającemu odpady, - zakładowi przetwarzania, - odbierającemu odpady komunalne na terenie gminy.

Informacje są umieszczone na stronach BIP w urzędach marszałkowskich w urzędach miasta i gminy



WIPCOOL[®]
TWÓJ KLUCZ DO KOMFORTU